

SAGA²

gerflor.de



Gerflor[®]
theflooringgroup

●
1989

Bereits 1989 entwickelte Gerflor als Vorreiter die selbstliegende wieder aufnehmbare Saga-Fliese!

Einfach und schnell zu verlegen, flexibel und wieder aufnehmbar, so hat sich diese Fliese im Büro- und Verwaltungsbau einen Namen gemacht.



●
2009

Mit Saga² bietet Gerflor von neuem ein Produkt mit unübertroffenen Leistungsmerkmalen an!

Sie brauchen nicht mehr zwischen Widerstandsfähigkeit und akustischem Komfort zu wählen!

Widerstandsfähigkeit einer Kompakt-Fliese

Kompakte Zwischenschicht

Kaschiert optimal Unebenheiten des Untergrundes und sorgt für ein hervorragendes Eindruckverhalten

Nutzschicht aus 100% PVC, Dicke 0,7 mm

- Ausgezeichnete Widerstandsfähigkeit auch bei hoher Beanspruchung

Protecsol®-Oberflächenvergütung

Protecsol®

- Einfache Reinigung und Pflege, unempfindlich gegen Flecken, besonders hygienisch

Akustische Vorteile einer Komfort-Fliese

Der Rücken besteht aus einer Mischung aus Vinyl und Kork

15 dB

- Exzellente Trittschalldämmung

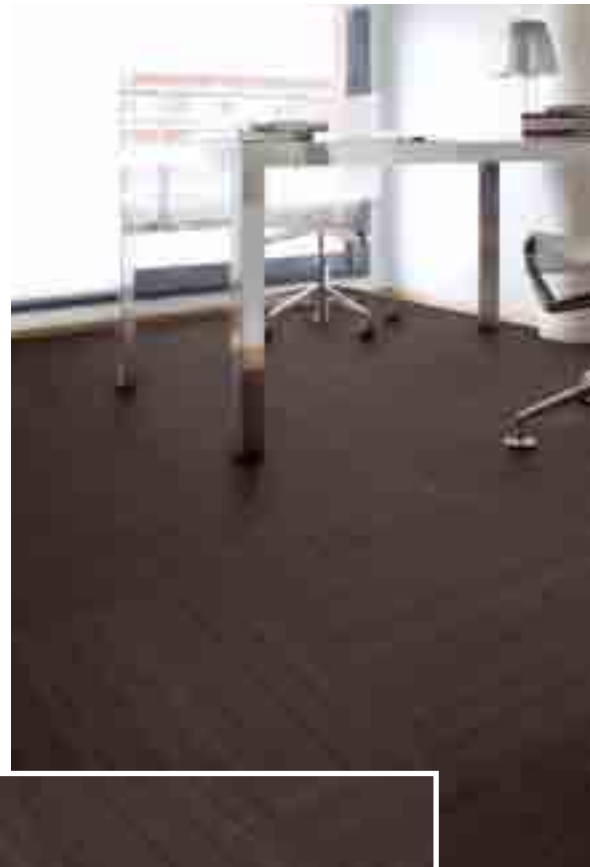


- Angenehmer Steh- und Gehkomfort

Umzug, Reorganisation Ihrer Räumlichkeiten oder Sanierung: die verlegte selbstliegende Saga²-Fliese kann nach Belieben aufgenommen und wieder verwendet werden!

Leichter Zugang zu Daten- und Versorgungsleitungen bei Doppelboden-Konstruktionen.

Einfach wieder aufzunehmen dank des geringen Gewichtes der Fliese (5,6 kg/m²) und des bloßen Einsatzes einer Fixierung für die Verlegung.



Büro und Verwaltung, Hotels, Ladenbau, Industrie



Ausgewählte Dessins für die verschiedenen Einsatzbereiche.

- Holz- und Stein-Dessins, die Räumen Wärme und Stil verleihen.
- Textil-anmutende und All-Over-Dessins für vielfältige Kombinationsmöglichkeiten.
- Eine Palette aufeinander abgestimmter Farben für Ton-in-Ton oder Kontrast-Gestaltungen.

Beige Farbtöne,

- vermitteln eine innere Ruhe.



Blaue Farbtöne,

- vermitteln ein Gefühl von Entspannung und Erholung und fördern die Konzentration.



Graue Farbtöne,

- wirken angenehm und ausgeglichen und bilden einen schönen Hintergrund für andere Farben.



Holztöne,

stehen für Zeitlosigkeit und Eleganz

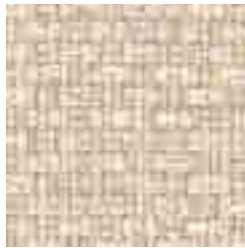
- helle Holzoptiken für eine angenehme und lichte Stimmung.
- dunkle Holztöne für Eleganz und Wertigkeit.



0004 Diva White



0013 Classic Stone



0016 Kadina Soft*



0006 Opalon Light



0007 Natural Beech



0014 Urban Stone



0015 Concrete



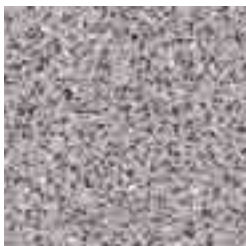
0001 Diva Dark Grey



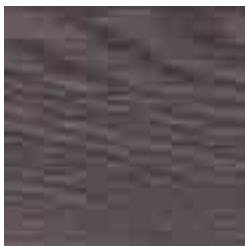
0008 Honey Beech



0024 Barma Pure



0002 Diva Grey



0012 Silver Oak



0005 Opalon Medium



0009 Nordica Beech



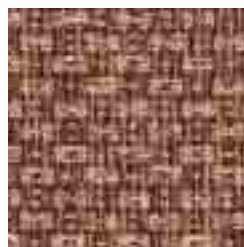
0021 Barma Sweet



0023 Barma Mystery



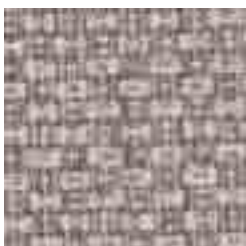
0010 Stripe Wood



0018 Kadina Nature*



0022 Barma Cosy



0019 Kadina Ice*



0017 Kadina City*



0011 Dark Oak



0020 Barma Lagoon



0003 Diva Blue

* auf Anfrage.

Hinweis: Geringe Farbabweichungen bei den Produktabbildungen vom Original-Farbtönen sind möglich und drucktechnisch bedingt.



TECHNISCHE DATEN



Bei Saga² handelt es sich um eine besonders trittschalldämmende (15 dB), dekorative, selbstliegende Vinyl-Fliese der Verschleißgruppe T, lieferbar im Fliesenformat 50 x 50 cm.

Sie besteht aus einer transparenten Nutzschiicht von 0,7 mm Dicke, einem Dekorfilm, einer kompakten Zwischenschicht und einer Vinyl / kork-Rückenschicht. Die Gesamtdicke der Fliese beträgt 4,6 mm.

Saga² verfügt über eine Protocolsol® Oberflächenvergütung für eine einfache Reinigung und Pflege und gewährleistet optimale Hygiene durch die bakterio- und fungistatische Sanosol®-Ausrüstung. Die Saga²-Fliese ist zu 100 % recyclebar.

- 1 - Protocolsol®-Oberflächenvergütung
- 2 - Transparente Nutzschiicht
- 3 - Dekorfilm
- 4 - Kompakte Zwischenschicht
- 5 - Vinyl / kork-Rückenschicht
- 6 - Sanosol® Behandlung

SAGA²

BESCHREIBUNG

Gesamtdicke	EN 428	mm	4,6
Dicke Nutzschiicht	EN 429	mm	0,7
Flächengewicht	EN 430	g/m²	5595
Format Fliesen	EN 427	mm	500 x 500
Fliesen (Anzahl Fliesen/Paket)	-	-	10

KLASSIFIZIERUNG

Produkt Norm	-	-	EN 652
Europäische Klassifizierung	EN 685	Klasse	34-42
Brandverhalten	EN 13 501-1	Klasse	Bfl-s1
Begehaufladung	EN 1815	kV	2
Rutschhemmung	DIN 51 130 / BGR 181	Klasse	R10

TECHNISCHE EIGENSCHAFTEN

Verschleißverhalten	EN 660.2	mm³	≤ 2
Verschleißgruppe	EN 651	-	T
Trittschallverbesserungsmaß	EN ISO 717-2	dB	15
Maßstabilität	EN 434	%	≤ 0,15
Resteindruck	EN 433	mm	0,18
Wärmeleitfähigkeit	EN 12524	W/(mK)	0,25
Lichtechtheit	EN 20 105 - B02	Grad	≥ 6
Verhalten gegenüber Chemikalien	EN 423	-	beständig gegenüber nicht färbenden alkoholhaltigen Handdesinfektionsmitteln, Haushaltschemikalien und verdünnten Säuren und Laugen bei kurzzeitiger Einwirkung.
Fungistatisch und bakterio-statisch	-	-	Sanosol®
Oberflächenvergütung	-	-	Protocolsol®

CE KENNZEICHNUNG

CE	EN 14041	-				
----	----------	---	--	--	--	--

VERLEGEANLEITUNG

Das Gewicht und die Elastizität der Saga² Fliesen führen zu einem ausgezeichneten Liegeverhalten. Dennoch ist es nötig, die Fliesen zumindest vollflächig zu fixieren, damit sie nicht verrutschen können. Nach dem Auftrag einer Haftbrücke, ist die Fixierung mittels einem A4 Zahnpachtel aufzutragen (150 gr/qm). Die Fliesen sollten schachbrettartig, d.h. in wechselnder Richtung (siehe Pfeile auf der Rückseite), verlegt werden. Die Ware ist im Objekt, 24 Std vor der Verlegung und am günstigsten in kleinen Stapelhöhen, ohne Verpackung, mit der Rückseite nach oben auszulegen, um an die Raumtemperatur angeglichen zu werden. Die klimatischen Bedingungen sind während und nach der Verlegung solange beizubehalten, bis der Klebstoff seine Endfestigkeit erreicht hat. Die Lufttemperatur sollte 18°C nicht unterschreiten. Erforderliche Bodentemperatur mindestens 15°C (bei Fußbodenheizungen 18°C - 22°C) Relative Luftfeuchtigkeit unter 65%. Bitte beachten Sie die für Ihr Land geltenden Normen, z. B. VOB, und Vorschriften. Eine ausführliche Verlegeanleitung finden Sie auf unserer Homepage www.gerflor.de.

REINIGUNG UND PFLEGE

Zur Werterhaltung unserer hochwertigen Gerflor Mipolam Objektbeläge sind in Abhängigkeit von ihrer Beanspruchung regelmäßige Reinigungs- und Pflegemaßnahmen unerlässlich. Bitte beachten Sie hierzu unsere entsprechenden Reinigungs- und Pflegeanleitungen.

Bestimmte Gummiarten (z.B. Stuhl- und Möbelfüße) hinterlassen bei längerer Einwirkung Verfärbungen auf elastischen Bodenbelägen, die nicht mehr zu entfernen sind. Dies kann vermieden werden, wenn ausschließlich Füße aus PVC oder Polyethylen verwendet werden.



VERPFLICHTET ZU NACHHALTIGER ENTWICKLUNG

Gerflor ist sich der Wichtigkeit umweltaktiven Handelns und neue Wege zu schaffen, um eine nachhaltige Entwicklung zu erreichen, bewusst. Daher verwendet Gerflor beachtliche Ressourcen für die Umweltforschung. Was Gerflor bisher erreicht hat:



Gesundheit
& Sicherheit

GESUNDHEIT & SICHERHEIT

Vinyl ist ein unbedenkliches Material, das verstärkt nicht nur im Automobilbau, der Lebensmittelverpackung und der Bauindustrie zur Anwendung kommt – sondern auch in der Gesundheitspflege, im Klinischen Bereich (z. B. für Behälter, die in enge Berührung mit Mensch und Tier kommen, Blutkonservenbeutel, Katheder, Dialyse-Schläuche).

Gerflor verwendet die gleiche Materialqualität für seine Bodenbeläge und übertrifft so alle Anforderungen an Gesundheit und Sicherheit.

- **Umweltfreundliche Rohstoffe: keine Schwermetalle, keine lösemittelhaltigen Druckfarben, keine Phthalate und Komponenten, die als krebserregend gelten, kein Formaldehyd, kein PCP (Pentachlorphenol).**
- **Alle eingesetzten Stoffe entsprechen den REACH-Richtlinien (Registration, Evaluation, Authorisation and Restriction of Chemicals).**
- **Geringe VOC Emissionen (flüchtige organische Substanzen).**
- **Schwer entflammbar.**



Recycling

RECYCLING

Vinyl ist eines der wenigen Baumaterialien, das zu **100 % recycelbar** ist. Anders als andere Kunststoffe kann Vinyl endlos zu neuen Produkten und Materialien recycelt werden. Als ein Spezialist der Vinyl-Bodenbelagsindustrie hat Gerflor Recycling-Programme für Produktionsabfälle, Verlegeabfälle und Altprodukte entwickelt. Die recycelten Produktionsabfälle fließen zu fast 100 % wieder in den Produktionslauf von Bodenbelägen zurück. Aus den recycelten Altbelägen werden z.B. Recycling-Produkte wie Verkehrsleitkegel hergestellt.



ISO 14001

ISO 14001

In Europa sind weniger als 50 % der produzierenden Unternehmen nach ISO 14001 zertifiziert und Gerflor ist eines dieser zertifizierten Unternehmen.

Gerflor Produktionsstätten sind nach ISO 14001 zertifiziert und haben sich dazu verpflichtet, ihre Umweltleistungen hinsichtlich Luftreinhaltung, Energieeinsparung, Wahl der Rohstoffe etc. ständig zu verbessern.

LEBENSZYKLUS-ANALYSE

Die Lebenszyklus-Analyse gilt als das ultimative Bewertungsmittel, mit dem sämtliche Auswirkungen, die ein Produkt im Laufe seines Lebens auf die Umwelt hat – von der Herstellung, Bereitstellung, Installation, Nutzung, Beseitigung und Verwertung – gemessen und optimiert werden können. **Jede neue Gerflor Produktlinie durchläuft bei seiner Entwicklung eine komplette Lebenszyklus-Analyse.**

- In Europa befasst sich das ERFMI (European Resilient Flooring Manufacturer Institute) damit, eine EU-weite Ökobilanz einer breiten Range von Bodenbelagstypen und Spezifizierungen zu erstellen. Aus dieser Studie heraus sind eine Reihe von Environmental Product Declarations (EPD: Umwelt-Produkt-Deklarationen oder sogenannte Lebenszyklus-Analyse-Datenblätter) hervorgegangen.
- In Frankreich hat sich Gerflor gemeinsam mit dem SFEC damit befasst, den HQE® Anforderungen zu entsprechen.
- Im neuen Green Guide des BRE für Baumaterialien, in dem der Umwelteinfluss von Bauprodukten im Hinblick auf deren Carbon Footprint (Emissionen an CO2 und anderen Treibhausgasen) und andere Schlüsselindikatoren über deren gesamten Lebenszyklus bewertet wird, erreichen alle getesteten Gerflor Produkte entweder eine A oder A+ Klassifizierung, wobei A+ den geringst möglichen Umwelteinfluss bedeutet.



Lebenszyklus-
Analyse



Nachfolgenden
Generationen verpflichtet



Recycling-Produkte: Es war
ein Vinyl Bodenbelag...



Gerflor Produktionsstätte
Tarare (Frankreich)



EPDs (Umwelt-Produkt-
Deklarationen) in Frankreich



green building council australia
MEMBER



DGNB
Deutsche Gesellschaft für Nachhaltiges Bauen e.V.



Green Building Council



ARBEITSGEMEINSCHAFT
PVC UND UMWELT E.V.



floor
score

DEUTSCHLAND

Gerflor Mipolam GmbH,
Mülheimer Straße / Tor 7,
53840 Troisdorf
Tel.: 0 22 41-25 30-0
e-mail: GerflorMipolam@Gerflor.com

Kunden-Service

Tel.: 0 22 41-25 30 131
Fax: 0 22 41-25 30 100
e-mail: Kundenservice@Gerflor.com

SAT Service und Anwendungstechnik

Tel.: 0 22 41-25 30 555
Fax: 0 22 41-25 30 550
e-mail: Technik@Gerflor.com

ÖSTERREICH/SCHWEIZ

Gerflor GmbH,
Neuhauserweg, 16
A-4061 Pasching
Tel.: [43] 07229 / 70 800-0
Fax: [43] 07229 / 70 800-218
e-mail: austria@gerflor.com
e-mail: switzerland@gerflor.com

gerflor.de

ARCHITECTURE
DECORATION
SPORT
TECHNOSPECIFIC



Der nachhaltigen Entwicklung verpflichtet

Gerflor[®]
theflooringgroup