

- **Lagerung:**

Die Platten müssen 24 Std. vor der Montage auf der Baustelle gelagert werden, damit sie sich stabilisieren können. Die Mindesttemperatur für den Einbau beträgt 15 °C.

In der Tabelle unten sind die Maßabweichungen je nach Temperatur angegeben:

Temperatur in °C	Maßabweichungen (in mm bei 1 m linear)	Anmerkungen
15	-1	Mindesttemperatur
20	0	Idealtemperatur
25	1	Höchsttemperatur

- **Werkzeug und Hilfsstoffe:**

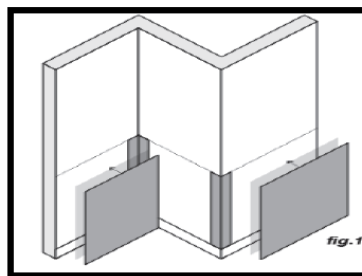
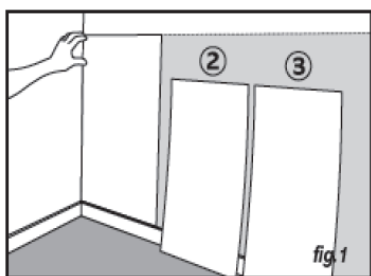
- SPM-Montageklebstoff
- Spachtel A2-Zahnung
- SPM-Andruckrolle
- Kreissäge und Aluminium-/PVC-Carbidsägeblatt (mind. 40 Zähne)
- SPM Silikon

- **Verarbeitungsbedingungen:**

- Der tragende Untergrund muss eben, fest, trocken, sauber und hart sein.
- Bei porösem Untergrund ist eine Grundierung zu verwenden (z.B. SPM Primer).
- Die Platten müssen vor der Verarbeitung sauber und trocken sein.

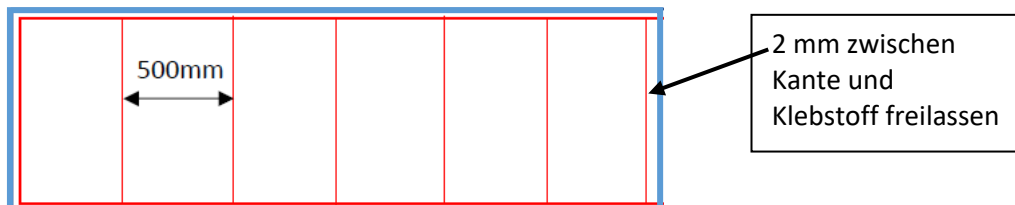
- **Verarbeitung:**

- Länge der mit Decochoc Staro zu verkleidenden Wand messen.
- Platten zuschneiden
- Platten positionieren und anpassen
- Platten nacheinander einbauen. Bei Innen-/Außenecken mit dem Einbau beginnen:

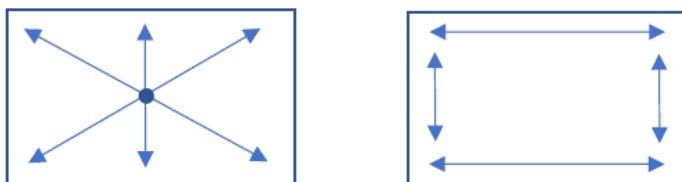


- Lassen Sie eine Fuge zwischen den einzelnen Platten für die temperaturbedingte Ausdehnung (vgl. Tabelle).

- SPM-Montageklebstoff auf der Platte an den Kanten und senkrecht alle 500 mm auftragen:



- Die Montageklebstofflinien mit dem Spachtel A2-Zahnung verteilen.
- Die Platte an die Wand drücken.
- Die Luft mit der SPM-Andruckrolle herausdrücken:



- Eventuellen überschüssigen Klebstoff entfernen.
- Die Fuge mit Silikon füllen.
- Die Platten reinigen.

- **Pflege und Instandhaltung:**

- Die Platten lassen sich mit herkömmlichen Reinigungsmitteln säubern.
- Folgende Produkte dürfen nicht verwendet werden:
 - Toluol
 - Ethanol
 - Azeton
 - Lackverdünner
 - Spiritus
 - Waschbenzin
- Es wird empfohlen, an einem Teilstück einer Platte zu prüfen, ob die Verträglichkeit von Reinigungsmittel und Produkt gegeben ist.