



# Bildungswesen

Bodenbeläge und Wandschutzlösungen

**Gerflor**<sup>®</sup>

# Klassenprimus für elastische Bodenbeläge

Gerflor steht im Bereich elastischer Bodenbeläge für innovative Produkte, hochwertiges Design und eine ausgezeichnete Qualität. Wir bieten ein nahezu lückenloses Sortiment: vom homogenen oder heterogenen Objektbelag über LVT Designbeläge bis hin zu Linoleum- und Sportböden – inklusive den passenden Wandlösungen.

---



# 1

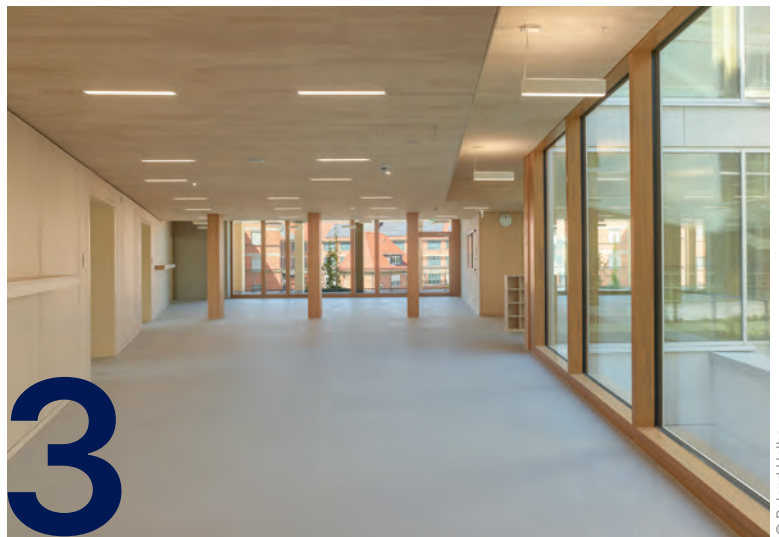
Wir produzieren in Deutschland an zwei Standorten. Der größte Teil der in Deutschland angebotenen Produkte trägt das Gütesiegel „Made in Europe“. Unsere Partner aus Handel und Handwerk sowie Architekten und Bauherren profitieren von einer ganzheitlichen Projektunterstützung sowie einer persönlichen Betreuung.

Wir investieren weltweit in Umweltschutz-Zertifizierungen und Analysen und stellen alle Produkte nach einem fest definierten Wertekompass her.

Weitere Informationen:  
[www.gerflor.de](http://www.gerflor.de)



© Célia Uhalde



© Roland Halbe

© s+p Dinkel Architektur GmbH / Fotograf: Bodo Mertoglu



- 1**  
**Kita Haveluferquartier**  
 Berlin
- 2**  
**Campus-Kita**  
 Berlin, Merseburg
- 3**  
**Bildungshaus Neckarpark**  
 Stuttgart
- 4**  
**Kinderhaus Argelsried**  
 Gilching



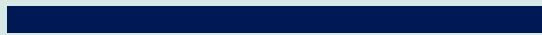
**BESONDERS  
 NACHHALTIG**

**MADE IN  
 EUROPE**

**EUROPÄISCHER  
 HERSTELLER**

# Wir machen Schule

Egal, ob in der Kita, in Grund- und weiterführenden Schulen, in der Universität oder in der Sporthalle – wo Kinder toben und täglich viele Schüler\*innen und Student\*innen zusammenkommen, müssen Böden und Wände einiges aushalten. Sie sollten daher nicht nur extrem strapazierfähig, sondern auch leicht zu pflegen sein und höchsten Hygieneanforderungen gerecht werden. Und wenn auch noch die Optik stimmt und eine angenehme Atmosphäre vermittelt wird, lernt es sich doch gleich viel leichter.



**BESTE  
RAUMLÜFT-  
QUALITÄT**



**EINFACHE  
REINIGUNG  
UND  
PFLEGE**



**STRAPAZIER-  
FÄHIG  
UND  
LANGLEBIG**



**FLECKEN-  
SCHUTZ**  
blockt selbst  
die härtesten  
Flecken ab

# PRODUKT- EIGENSCHAFTEN MIT DEM POTENZIAL FÜR BESTNOTEN

- Einfache Reinigung und Pflege
- Lebenslang einpflegefrei und renovierbar
- Hohe Strapazierbarkeit auch bei starker Beanspruchung
- Kratzfestigkeit
- Extreme Langlebigkeit der Bodenbeläge
- Matteeffekt für eine moderne Optik
- Besondere Fleckbeständigkeit
- Beständig gegen Flächendesinfektionsmittel (VAH-Liste, RKI-Liste), Handdesinfektionsmittel und nicht färbende alkoholhaltige Haut- und Wunddesinfektionsmittel
- Antibakterielle und antivirale Aktivität gemäß ISO 22196 bzw. ISO 21702
- Angenehme Tritt- und Raumschall-dämmung



© Uwe Arndt

## Innovative Oberflächenvergütungen

**NEOCARE**

**EVERCARE™**

**Protecsol® 2**



Fleckbeständigkeit mit  
Oberflächenvergütung

Schutz vor Schmutz und Substanzen dank unserer exklusiven Oberflächenvergütungen Neocare™ für Linoleum sowie Evercare™ und Protecsol® 2 für Vinyl-Beläge.



Fleckbeständigkeit ohne  
Oberflächenvergütung



Schauen Sie sich hierzu auch unser Video zur Fleckbeständigkeit an.



# Musterschüler in punkto Nachhaltigkeit

Wir legen größten Wert auf Umweltqualität und setzen uns konsequent für Nachhaltigkeit in allen Geschäftsprozessen ein – sowohl bei der Produktentwicklung und Materialzusammensetzung, als auch bei der Anlagen- und Verfahrenstechnik in unseren Produktionsstandorten weltweit.



## Reduzierter CO<sub>2</sub>-Fußabdruck

- Produktionsstandorte in Europa
- Hohe Standards ISO 14001 (Umwelt) und ISO 50001 (Energie)
- Einsatz erneuerbarer Energien



## Kreislaufwirtschaft

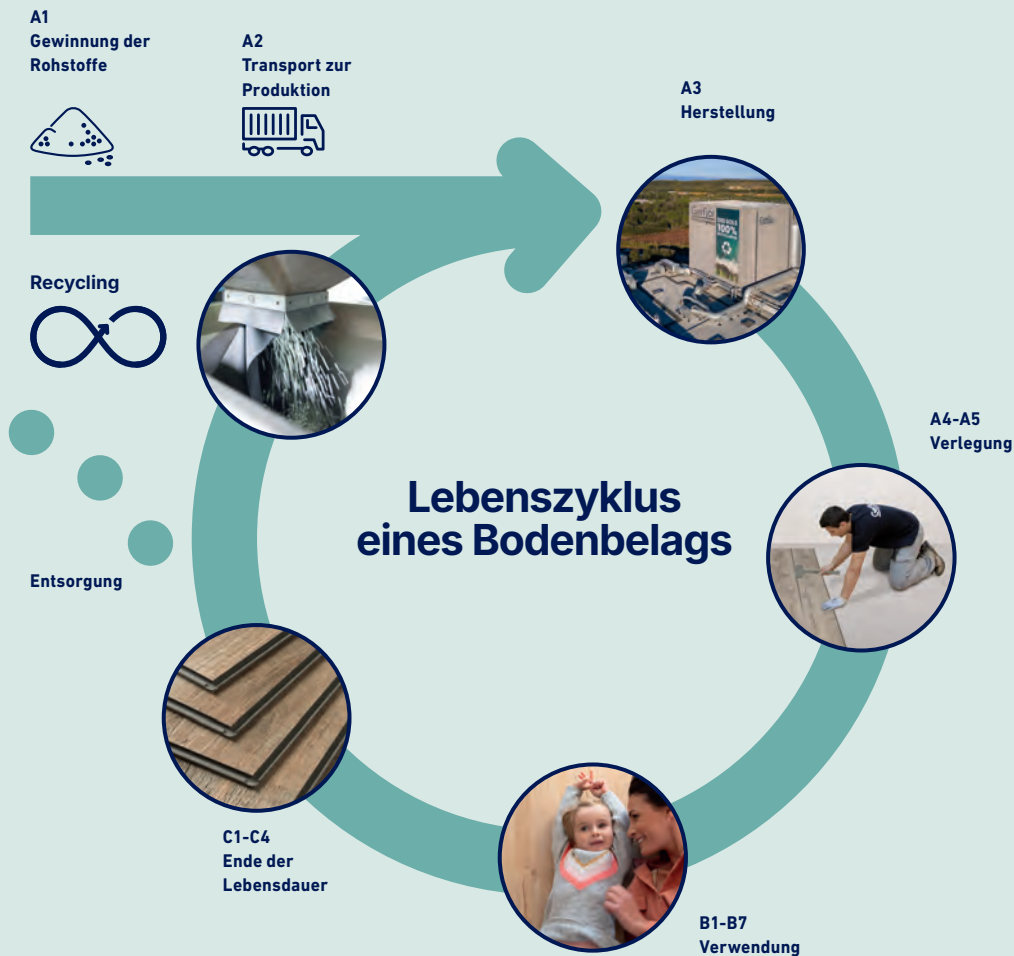
- 100 % recycelbare Produkte
- Bis zu 80 % Recyclinganteil
- Eigene Recyclingcenter
- Verlegesysteme ohne Klebstoff
- Verpackungen aus 100 % Recyclingpapier



## Gesundheit und Sicherheit

- 100 % REACH-konform
- Phthalatfrei
- Formaldehydfrei
- Beste Raumluftqualität:  
TVOC < 10 µg/m<sup>3</sup>  
(ISO 16000-6)

# UMWELTFREUNDLICHES PRODUKTPORTFOLIO



Gerflor Boden- und Wandbeläge sind ebenso nutzerfreundlich wie gesund. Sie werden mit einer umweltschonenden Kreislaufwirtschaft entwickelt und verfolgen das Ziel einer möglichst langen Nutzungsdauer mit vielseitigen Recyclingmöglichkeiten am Lebensende. Alle Gerflor Produkte werden unter Berücksichtigung einer systematischen Lebenszyklusanalyse mit dem Ziel einer optimalen Ökobilanz entwickelt.

## Das zeichnet unsere Produkte aus:

- Alle Bestandteile sind zu 100 % REACH-konform
- Frei von Schwermetallen, Lösungsmitteln, Formaldehyd, PCP und CMR-Substanzen
- Patentierte Oberflächenvergütungen zur einfachen Reinigung mit reduziertem Einsatz von Wasser und Putzmitteln
- 25 Jahre durchschnittliche Lebensdauer
- Weichmacher in Vinyl-Belägen erfüllen strenge EU-Auflagen und gefährden weder Gesundheit noch Umwelt
- Vinyl-Bodenbeläge größtenteils aus nahezu unendlichen Ressourcen wie Natriumchlorid und Calciumcarbonat; sehr geringer Erdölanteil
- DLW Linoleum zu 98 % aus natürlichen Rohstoffen, 83 % davon sind schnell nachwachsend



# Hausaufgaben gemacht!

Wir haben eine große Welt an Boden- und Wandlösungen, aber wir haben alle nur eine Welt, in der wir leben. Und diese gilt es in besonderem Maße zu schützen, Lebensräume langfristig zu sichern und verantwortungsvoll mit den Ressourcen aus der Natur umzugehen. Das haben wir uns zur Aufgabe gemacht.

## we care / we act Unsere Verpflichtung für 2030



### CLIMATE

**-30% CO<sub>2</sub>**  
Scopes 1, 2, 3  
Science Based  
Targets<sup>(1)</sup>



### RESOURCES

**75%**  
Rohstoffe bio-  
basiert, mineralisch  
und recycelt<sup>(2)</sup>

**30%**  
Recycelter Inhalt<sup>(3)</sup>



### CIRCULARITY

**65.000 t**  
Jährliches  
Recycling-  
Volumen<sup>(4)</sup>

**45%**  
Looselay<sup>(5)</sup>



### HEALTH & WELL-BEING

**100%**  
Beste  
Raumluftqualität  
Über Standard<sup>(6)</sup>

**95%**  
Produkte mit EPD<sup>(7)</sup>



### PEOPLE

**30%**  
Frauenanteil<sup>(8)</sup>  
**40%**  
Interne Mobilität<sup>(9)</sup>

**Ziel 0**  
Unfälle<sup>(10)</sup>

<sup>(1)</sup> bis <sup>(10)</sup> siehe Rückseite

# CRADLE TO CRADLE IST UNSER ANSPRUCH

## Umweltfreundlich, natürlich, Cradle to Cradle-zertifiziert

Bereits vor mehr als 30 Jahren waren wir Mitbegründer der weltweit ersten Recyclinganlage, die wir am 1. Januar 2025 komplett übernommen haben. Diese Anlage hat sich auf das sogenannte Post-Consumer Recycling spezialisiert. Das bedeutet, dass alte PVC-Bodenbeläge nach Nutzung und Ausbau wiederverwertet werden. Das Recycling- und Wiederverwendungssystem funktioniert unter anderem deutschlandweit und ist ein Vorbild für ressourcenschonende Materialkreisläufe.\*



## Recycling heißt die Devise

Bei uns steht nicht nur die Erstverwendung des Bodenbelags im Fokus, sondern auch die Trennung und Wiederverwertung der in den Produkten enthaltenen Rohstoffe nach dem Gebrauch. Dazu gehören:

- Verantwortungsvoller Einkauf der Rohstoffe
- Einsatz von nachwachsenden Rohstoffen
- Zu 100 % recycelbare Produkte
- Zu 100 % Wiederverwendung der anfallenden Produktionsabfälle
- Durchschnittlich 22 % Recyclinganteil in jedem Bodenbelag – bei den hochstrapazierbaren GTI-Fliesen sogar 80 %
- Wiederverwertung von mehr als 56.000t Recyclingmaterial im Jahr 2024



\*Cradle to Cradle certified™ ist eine eingetragene Marke des Cradle to Cradle Products Innovation Institute

# GUTE LUFT ZUM ATMEN

## Verbesserung der Raumluft-Qualität

Viele Schüler\*innen und Student\*innen verbringen einen Großteil ihrer Zeit im Schulgebäude, in Klassenräumen, Hörsälen und Seminarräumen, in der Bibliothek und in Sporthallen. Da die meisten Baumaterialien flüchtige organische Verbindungen (VOCs) emittieren, ist die Luftqualität in Innenräumen zu einem wichtigen Gesundheitsaspekt geworden.

## Gerflor Produkte überzeugen:

Bis zu

# 100

mal niedrigere  
VOC-Emissionswerte  
als von den Normen  
gefordert

# 0

Formaldehyd-  
Emission

# 100%

beste  
Raumluftqualität

Unser Engagement für Nachhaltigkeit wird durch viele nationale und internationale Labels bestätigt:

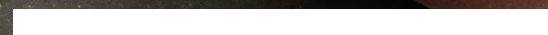


certified by SCS Global Services

www.blauenengel.de/12120

# Note: summa cum laude!

Die DLW Linoleum-Kollektion begeistert mit neuen Farben und innovativer Oberflächenvergütung.



**98%**

organische und mineralische Rohstoffe wie Leinöl, Holz, Kalkstein, Jute und Harz

davon

**83%**

schnell nachwachsend innerhalb eines Jahres



159 FARBEN  
9 DESIGN-  
LINIEN



R 10 RUTSCH-  
HEMMUNG  
auf ausgewählten  
Dekoren



19 DB  
TRITTSCHALL-  
DÄMMUNG

# DLW LINOLEUM CREATIVE BY NATURE

Mit der aktualisierten und erweiterten DLW Linoleum-Kollektion eröffnen sich völlig neue Optionen bei der Planung und Realisierung ästhetisch anspruchsvoller und gleichzeitig höchst strapazierfähiger Bodenlösungen im Bildungswesen.

## Cradle to Cradle-zertifizierter Bodenbelag

Die neue DLW Lino Art-Kollektion überzeugt auch in punkto Nachhaltigkeit. Denn sie besteht aus bis zu 98 % natürlichen Rohstoffen wie Leinöl, Holz, Kalkstein, Jute und Harz – 83 % davon wachsen schnell nach. DLW Linoleum wird CO<sub>2</sub>-neutral\* und nach den Prinzipien der Kreislaufwirtschaft hergestellt. Die Cradle to Cradle Zertifizierung bestätigt den Einsatz umwelt-sicherer und wiederverwertbarer Materialien, die Nutzung regenerativer Energien, den verantwortungsvollen Umgang mit Wasser sowie das sozial verantwortliche Handeln bei Gerflor. Die marktweit einzigartig niedrigen TVOC Emissionen von < 10 µg/m<sup>3</sup> nach 28 Tagen garantieren eine hervorragende Raumluftqualität. Die Beläge sind ausgezeichnet mit dem Umweltsiegel „Blauer Engel“ und der Cradle to Cradle Zertifizierung in Silber.

## DLW Lino Art Urban

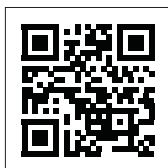
Die Linoleum-Kreation „Urban“ ist monochrom und elegant gehalten. Sie wartet mit vielen neuen Farben auf und bedient damit das ganze Spektrum an modernen Designs. Ein echter Hingucker sowohl im Privat- als auch Businessbereich.

## DLW Lino Art Moon

Unsere brandneue Kollektion „Moon“ sorgt dank Chipeinstreuung für ein besonders lebendiges und individuelles Bodendesign. 13 angesagte Farbvarianten stehen hierbei zur Verfügung, die jeden Boden perfekt in Szene setzen.



**ENTDECKEN SIE  
DIE NEUE KOLLEKTION:**

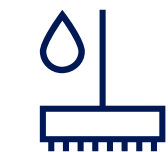
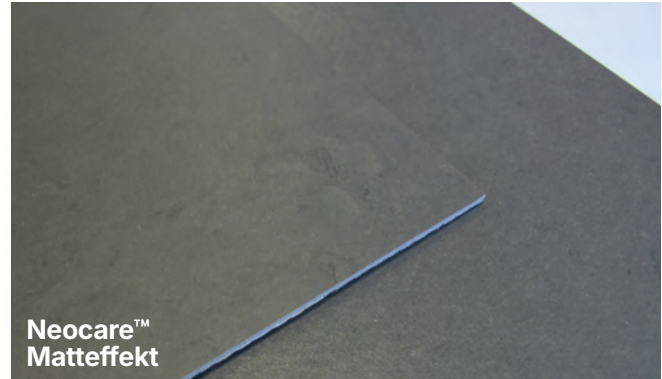


\* Fasst man die ersten drei von insgesamt sechs Phasen des Lebenszyklus (Cradle to Gate) zusammen.

# NEOCARE™

## Oberflächenvergütung für Linoleumbeläge

Der Hochleistungsschutz Neocare™ ist eine echte Innovation. In die Entwicklung der speziell für Linoleumbeläge konzipierten Oberfläche hat Gerflor seine gesamte Expertise im Bereich der bewährten Eximer-Vergütungen einfließen lassen. Die durch Laser-UV-Technologie dreifach vernetzte Neocare™ ist lösemittelfrei, beständig gegen Chemikalien und Desinfektionsmittel und zeigt sich überaus unempfindlich gegenüber Schmutz und Flecken. Und sollte es zu Kratzern kommen, lassen sich diese problemlos partiell ausbessern. Vorteilhaft ist auch, dass eine generelle Einpflege nicht notwendig ist.



**EINFACHE  
REINIGUNG  
UND PFLEGE**



**STRAPAZIER-  
FÄHIG UND  
LANGLEBIG**



**HÖHERE  
KRATZFESTIGKEIT**



© MünsterView



© Célia Uhalde



© Han Nooljen



© Becker Lacour

- 1**  
**Sporthalle**  
**Pascal-Gymnasium**  
Münster  
  
**DLW Colorette Sport**  
Sunrise Orange,  
Stone Grey,  
Lime Green
- 2**  
**Campus-Kita**  
Berlin, Merseburg  
  
**DLW Uni Walton**  
Warm Concrete Grey
- 3**  
**Öffentliche**  
**Breite Schule**  
**Het Atelier**  
Diemen  
  
**DLW Colorette**  
Oxid Grey
- 4**  
**Grundschule**  
**Bauhausplatz**  
München  
  
**DLW Lino Art Urban**  
Silver Grey

# Boden- gestaltungen wie aus dem Lehrbuch

---

## KOMPAKT- UND KOMFORTBELÄGE

### Attraktive Design- und Farbvielfalt, z. B. Premium:

- Für Bereiche mit höchster Beanspruchung
- Komfort-Beläge mit hervorragenden trittschalldämmenden Eigenschaften
- Besonders abriebfest durch eine kalandrierte Nuttschicht aus reinem ungefülltem Vinyl
- 80 % bio-basierter, mineralischer und recycelter Inhalt
- Hergestellt mit einem 100 % biologischen Weichmacher aus landwirtschaftlichen Pflanzenabfällen

Dank hochwertigen Oberflächenvergütungen sind sie besonders leicht zu pflegen und gut für die Umwelt und das Budget.



Premium  
Indiana Bali

## HOMOGENE BODENBELÄGE

### Lebenslang einpflegefreie Bodenbeläge, z. B. Mipolam Planet:

- Aus nachhaltigen Rohstoffen gefertigt
- Hohe Strapazierfähigkeit
- Harmonisches Farbspektrum

Dank hochwertiger Oberflächenvergütungen bestechen die Böden durch eine hohe Fleckbeständigkeit. Das bringt eine Kostenersparnis bei den Reinigungskosten.



Mipolam Planet  
Sun Stone

## DESIGN BODENBELÄGE

### Creation:

- Für stark frequentierte Bereiche
- Sehr widerstandsfähig gegenüber Kratzern, Feuchtigkeit und Stößen
- Leichte Reinigung und Pflege dank Protecshield™ Oberflächenvergütung

Moderne Design-Bodenbeläge in über 100 Holz- und Stein-Designs für unbegrenzte Möglichkeiten der Raumgestaltung. Auch in einer selbstliegenden Klick-Variante für die schnelle Bodensanierung.



Creation 55  
Mansfield Light

1  
Gesamtschule  
Dellbrück  
Köln

# EVO – ALTERNATIVE ZU VINYL AUF EINEN BLICK

Evo besteht aus einer von Gerflor patentierten Komposition thermoplastischer Polymere und bietet die beste Lösung, wenn Alternativen zu herkömmlichen Vinyl-Bodenbelägen gefragt sind. Hergestellt ohne Weichmacher und Chlor überzeugen die alternativen EVO-Bodenbeläge durch hervorragende Gebrauchseigenschaften und Ästhetik.

## Mipolam Evo

Hochwertiger, strapazierfähiger homogener Objekt-Bodenbelag mit der besonderen Evercare™ Oberflächenvergütung für eine einfache und schnelle Reinigung und Pflege sowie beste Fleckbeständigkeit. Mipolam Evo ist Cradle to Cradle certified™ Silver und trägt zusätzlich den Blauen Engel.

## Creation Evo

Moderner Design-Bodenbelag in attraktiven naturidentischen Holz und Stein-Dessins für moderne und wohnliche Raumgestaltungen. Creation Evo wurde für seinen Beitrag zu einer bestmöglichen Raumluftqualität mit dem Blauen Engel ausgezeichnet ist und ist Cradle to Cradle certified™ Silver.



# WAND- UND TÜRSCHUTZ

## Produkte von Webamed-SPM

Unser Tochterunternehmen Webamed-SPM entwickelt hochwertige und dekorative Lösungen zum Schutz von Wänden, Türen und Kanten. Egal, ob reine Schutzfunktion oder optisch ansprechende Innenraum-Gestaltung – das reichhaltige Webamed-SPM-Sortiment lässt keine Wünsche offen.



© Mike Peters Photography

- 1** Katholische Universität Lyon
- 2** Kindergarten Don Chamäleon Fahrenkrön
- 3** Franz-von-Kohlbreuner Mittelschule Traunstein
- 4** Grund- und Mittelschule Salzweg
- 5** Bildungshaus Neckarpark Stuttgart
- 6** Kindergarten Tenten, Italien

## RENOVIERUNG IM BESTAND

### Lose verlegbare Fliesen GTI Max

Eine ebenso schnelle wie effiziente Lösung für die Sanierung und Verlegung von Böden in Bereichen mit extremer Belastung (z. B. Werkräume) bieten die großformatigen Objektfliesen mit Schwalbenschwanzprofil.



## SPORT- BODENBELÄGE

### Taraflex®, DLW, PowerGame+

Gerflor Sportböden aus Vinyl mit der Marke Taraflex® oder DLW Linoleumsportböden sind hinsichtlich Kraftabbau, Gleitverhalten, Komfort und Sicherheit perfekt auf die Bedürfnisse des Schul- und Freizeitsports zugeschnitten. Für sämtliche Spielflächen im Außenbereich sind die Sport Court Outdoorfliesen PowerGame+ die allererste Wahl.



### DLW Linogym II

Das punktelastische Bodenbelagsystem DLW Linogym II basiert auf einer besonders leistungsstarken Elastikmatte Gymflex II als Unterschicht und einer 4 mm dicken Sportlinoleum-Oberschicht aus der Gerflor Linodur oder Colorette Serie. Diese schont optimal den Bewegungsapparat und leistet bestmöglichen Schutz bei Stürzen. Damit ist es ideal für Bewegungsräume geeignet.



© Herta Humaus

# Eine Klasse für sich

© Mike Peters Photography



## WILHELM HAUSENSTEIN GYMNASIUM, MÜNCHEN

### Die Herausforderung:

Beim Neubau des Gymnasiums spielten bei der Auswahl des Bodenbelags für Flure und Klassenzimmer sowie die angrenzende Sporthalle neben hohen Anforderungen an Funktionalität und Langlebigkeit auch die Nachhaltigkeit eine zentrale Rolle.

### Die Lösung:

Die Wahl fiel auf den umweltgerechten DLW Linoleumbelag von Gerflor. Die Produktvariante DLW Marmorette im auffälligen Farbton „Lobster Red“ harmoniert perfekt mit der modernen Innenarchitektur der Klassenräume und Flure. In der Sporthalle sorgt DLW Linodor Sportlinoleum für optimale Rutschfestigkeit und Belastbarkeit..

## FRANZ VON KOHLBRENNER MITTELSCHULE, TRAUNSTEIN

### Die Herausforderung:

Bei der umfangreichen Modernisierung der Mittelschule waren für das beauftragte Architekturbüro neben funktionalen Eigenschaften wie Strapazierfähigkeit vor allem Nachhaltigkeit und Optik ausschlaggebende Kriterien. Auch Hygiene und Ästhetik sollten perfekt vereint sein.

### Die Lösung:

Vor diesem Hintergrund entschieden sich die Planer für den elastischen DLW-Linoleumbelag von Gerflor. Er wurde in verschiedenen Farbvarianten eingesetzt. Durch die Kombination der grauen „Basis-Ausführung“ mit „Lino Art Star“ in frischen Farben, wie beispielsweise „Apple Green“ und „Apricot“, entstand eine freundliche, ansprechende Raumgestaltung.

Der besonders nachhaltige DLW-Linoleumbelag überzeugt durch eine hohe Strapazierfähigkeit und Langlebigkeit. Dies wird durch die innovative Oberflächenvergütung Neocare™ gewährleistet.



## GRUND- UND MITTELSCHULE, SALZWEG

### Die Herausforderung:

Nach über 50 Jahren dauerhafter Nutzung war eine umfangreiche energetische Sanierung und Modernisierung der Grund- und Mittelschule in der niederbayerischen Gemeinde Salzweg dringend erforderlich – auch die Bodenbeläge in den insgesamt 12 Klassenräumen wiesen altersbedingt deutliche Beschädigungen auf.

### Die Lösung:

Auf der Suche nach einer kosteneffizienten und gleichzeitig hochwertigen Lösung fiel die Wahl auf die Vinyl-Bodenfliesen GTI Max Connect. Diese überzeugen durch eine hohe Belastbarkeit und eignen sich somit perfekt für die täglich stark beanspruchten Böden. Nach nur geringen Ausgleicharbeiten konnten die Bodenfliesen direkt auf dem Altuntergrund verlegt werden. So wurden Kosten für einen aufwändigen Ausbau des vorherigen Belags eingespart und die Maßnahme ließ sich zeitnah ohne lange Schließzeiten der Klassenräume realisieren.



## CAMPUS-KITA, MERSEBURG

### Die Herausforderung:

Eine alte Telefonzentrale der ehemaligen DDR sollte in eine moderne Campus-Kita transformiert werden. Die neue Einrichtung sollte modern, offen und freundlich sein. Es wurden langlebige Materialien gewünscht sowie eine zurückhaltende Gestaltung mit natürlichen Oberflächen in Kombination mit gezielten Farbakzenten.

### Die Lösung:

Bei der Bodengestaltung fiel die Entscheidung auf den nachhaltigen Linoleumbelag „DLW Linoleum Uni Walton“ in der Farbe „Warm Concrete Grey“ von Gerflor. Die Oberfläche des Bodenbelags ist mit der lösemittelfreien Neocare-Versiegelung ausgerüstet, die unempfindlich gegenüber Schmutz und Flecken ist. Das erleichtert die Reinigung und trägt zu dauerhaft gepflegten Räumen bei. Durch die angenehme, warme Haptik und die geringen Emissionen wird ein gesundes und behagliches Raumklima für Kinder und das Erzieherpersonal geschaffen.



© Célia Uhalde

### Deutschland

Gerflor Mipolam GmbH  
E-Mail: kundenservice@gerflor.com  
www.gerflor.de

### Österreich

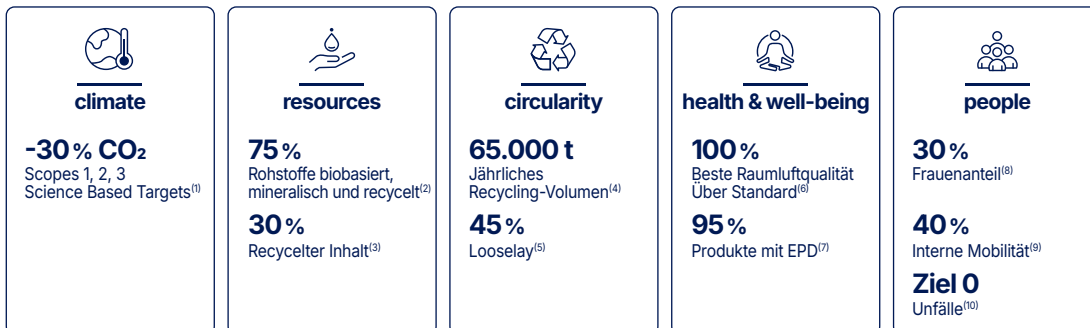
Gerflor GmbH  
E-Mail: austria@gerflor.com  
www.gerflor.at

### Schweiz

Gerflor Switzerland AG  
E-Mail: switzerland@gerflor.com  
www.gerflor.ch

gerflor.de / Folgen Sie uns:   

## we care / we act Unsere Verpflichtung für 2030



**Weitere Informationen:** 1. Scopes 1, 2 und 3 in absoluten Werten (Tonnen eq CO<sub>2</sub>) vs. 2019, marktbasierend, gemäß SBTi (Science Based Targets Initiative). 2. Durchschnittlicher Rohstoffanteil der Boden- und Wandbeläge, nach Gewicht, inkl. 15% natürlichem Mineralsalz als Rohstoff bei der Vinyl-Herstellung (vgl. 2024: 71%). 3. Durchschnittlicher Recyclinganteil in den Boden- und Wandbelägen aus Vinyl, nach Gewicht (vgl. 2024: 21%). 4. Recyceltes Material in unseren Werken und Recyclinganlagen (vgl. 2024: 59.040 t). 5. Anteil der nicht zu verklebenden Boden- und Wandprodukte, leichter Rückbau für einfache Wiederverwertung oder Recycling (vgl. 2024: 40%). 6. Vinyl- und Linoleumprodukte von Gerflor sind nahezu emissionsfrei (TVOC ≤ 100 Mikrogramm/m<sup>3</sup> nach 28 Tagen). 7. Anteil (nach Verkauf) der Boden- und Wandbeläge mit Environmental Product Declaration (EPD) (vgl. 2024: 44%). 8. Frauenanteil in unserer Belegschaft inkl. Führungskräfte (vgl. 2024: 26 bzw. 27%). 9. Anteil der offenen Stellen, die intern besetzt werden (vgl. 2024: 25%). 10. Anzahl der Unfälle mit Ausfallzeiten pro einer Million geleisteter Arbeitsstunden < 3 (vgl. 2024: 8,9).

